
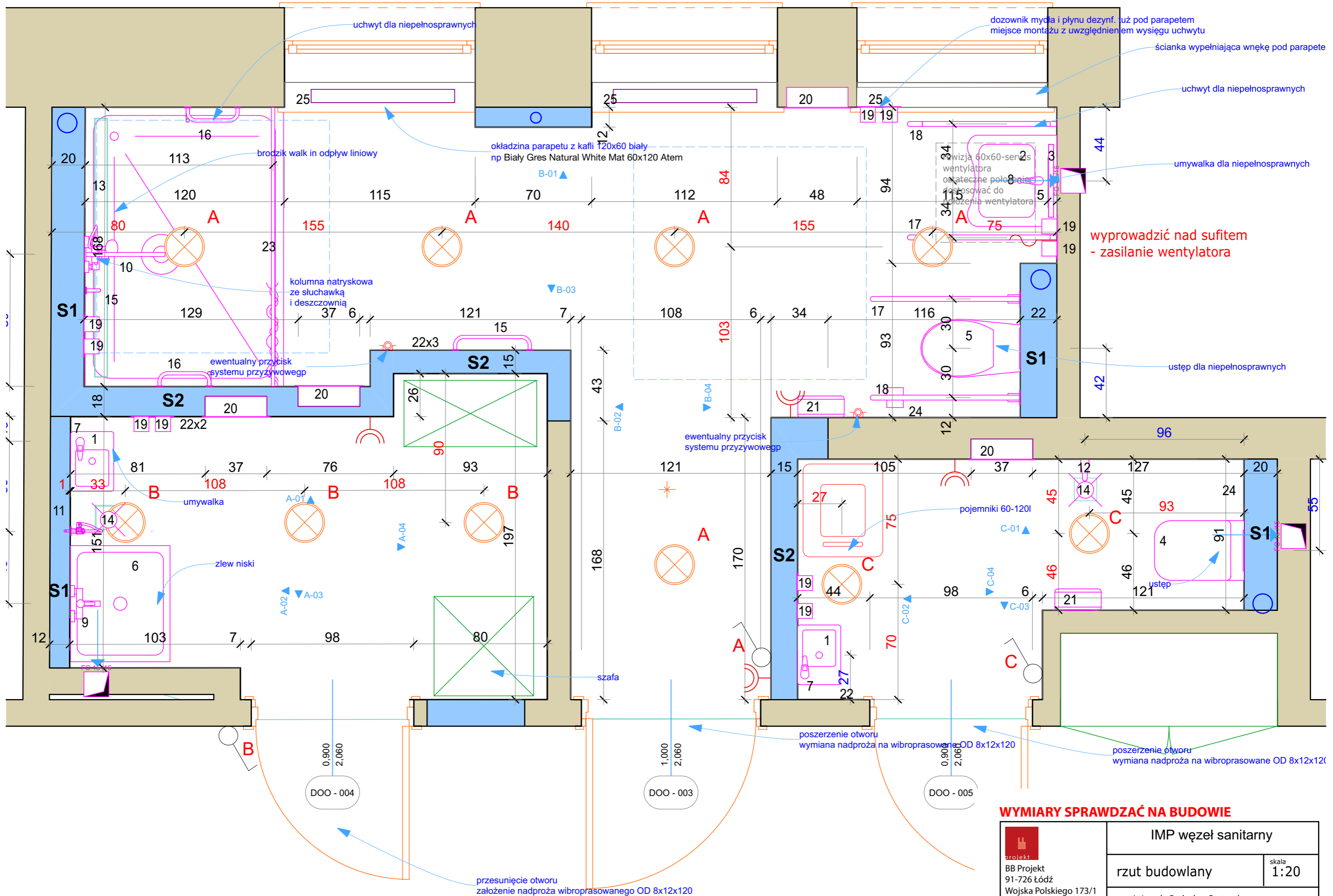




 ściany do wyburzenia

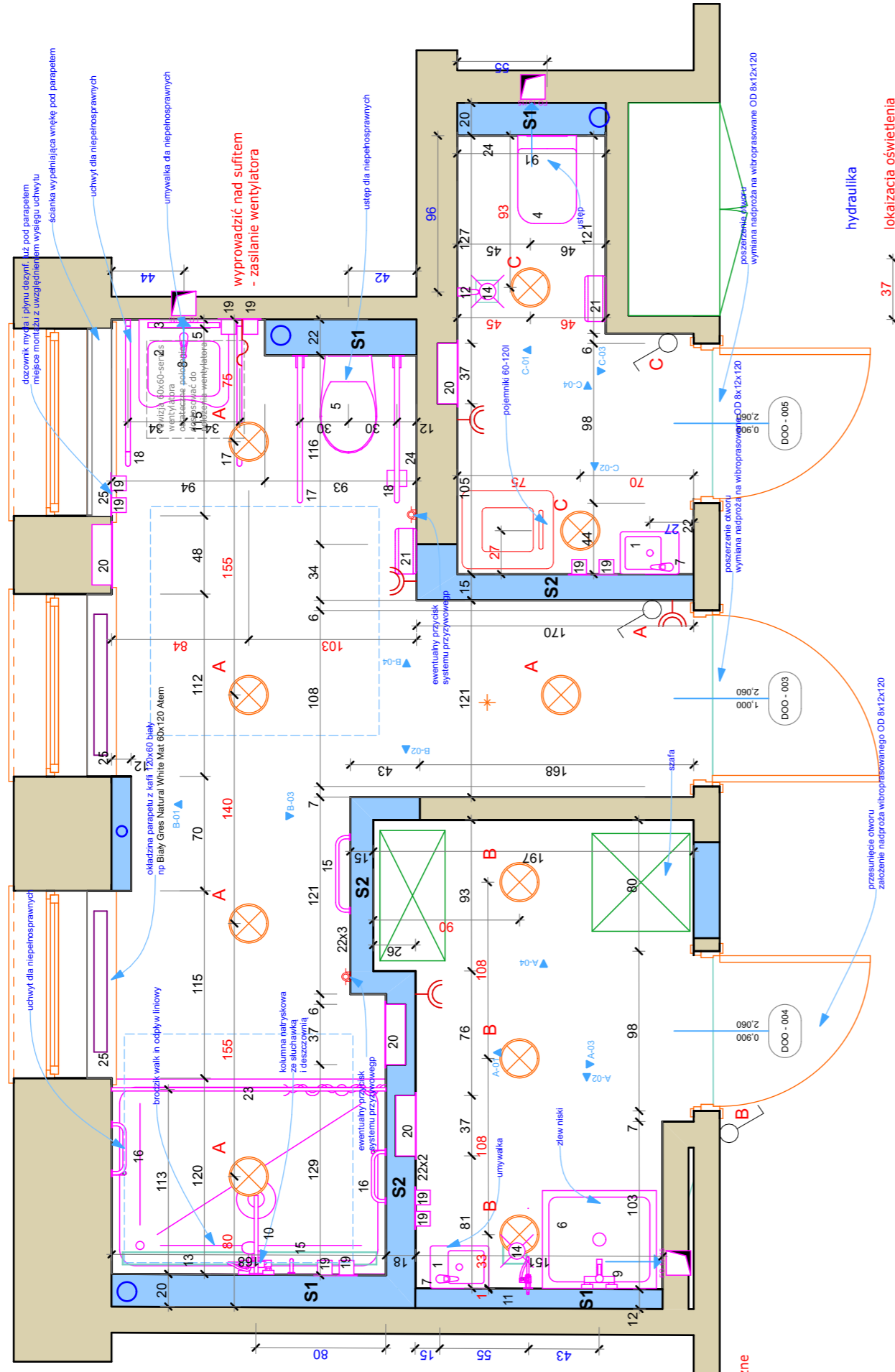
WYMIARY SPRAWDZAĆ NA BUDOWIE

 projekt BB Projekt 91-726 Łódź Wojska Polskiego 173/1 www.bbprojekt.pl	IMP węzeł sanitarny	
	stan istniejący i wyburzenia	skala 1:20
	mgr inż. arch. Radosław Bartczak mgr inż. arch. Aleksandra Bartczak	



WYMIARY SPRAWDZAĆ NA BUDOWIE

 projekt BB Projekt 91-726 Łódź Wojska Polskiego 173/1 www.bbprojekt.pl	IMP węzeł sanitarny	
	rzut budowlany	skala 1:20
	mgr inż. arch. Radosław Bartczak mgr inż. arch. Aleksandra Bartczak	



- gniazdo elektryczne
- wolny przewód
- obwód, włącznik
- Oprawa LED NEXEYE NE1 PT 15W 4000K IP44 KOB1

hydraulika
lokalizacja oświetlenia

- S1 - GK + 2xOSB25mm
- S2 - GK + OSB25mm □ OSB25mm+GK

drzwi gładkie z podcięciem wentylacyjnym, białe HPGL, kłamka bezpieczna

sufit podwieszany h297

ścianki GK wypełnić gładką wełną mineralną

plyty OSB zabezpieczyć Uniepałem przed wbudowaniem

izolację systemową folią w płynie wykonać do 2m

wszystkie gniazda IP44

okładziny PCV układać zgodnie z zaleceniami producenta, wysokość dopasować do opaski drzwi

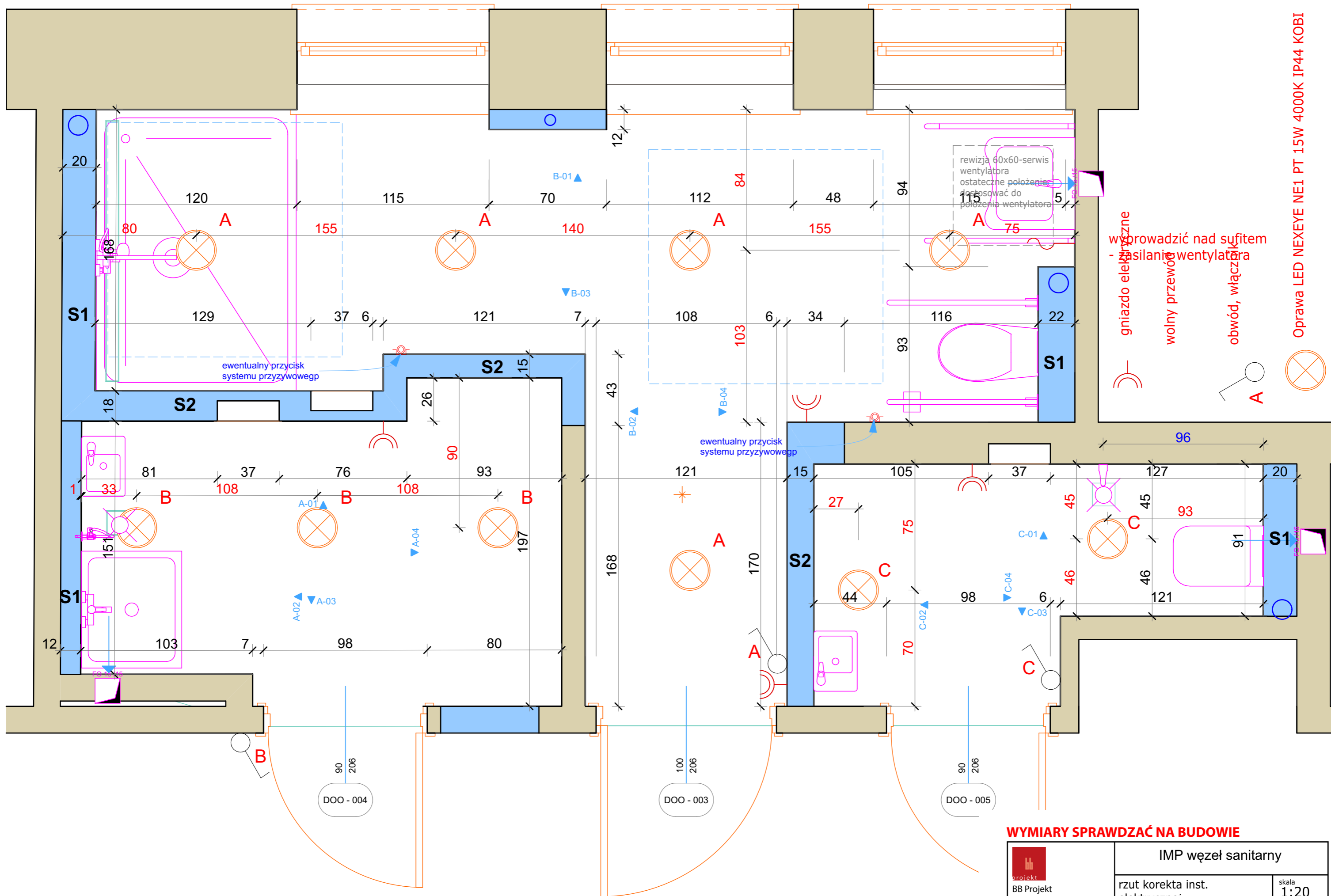
ściany i sufit powyżej PCV malować farbą zmywalną do pomieszczeń o dużej wilgotności

na podłodze PCV R10 Tarkett RUBY 70 Jasnoszara


- 1-umywalka Style 36 Kolo 1xL
- 2-umywalka niepełnosprawni Nova Pro 55cm Kolo
- 3-lustro niepełnosprawni LU10B Merida
- 4-wc Nova Pro zestaw Ipzestaw0763 Kolo
- 5-wc niepełnosprawni Nova Pro zestaw Technic Gt+ deska + przycisk spłuczki
- 6-zlew niski 70x60x50 na zamówienie np. Stalagast
- 7-bateria umywalka BCN020M Deante x2
- 8-bateria umywalka niepełnosprawni BGA020C Deante
- 9-bateria zlew BGC056M Deante + słuchawka + wąż
- 10-bateria natrysk termostaticzna Versostat Hansgrohe + osprzęt (wąż 2m)
- 11-bideta BCN034M Deante
- 12-zawór czerpalny KFA armatura 1/2"
- 13-odpiływ liniowy 155cm wariant 7 Vogli
- 14-odpiływ podłogowy X2C boczny suchy Vogli x2
- 15-pochwył prosty 60cm Lehen Concept Pro 60cm Kolo x2
- 16-pochwył kątowny 30x60cm Lehen Concept Pro 30x60 L Kolo x2
- 17-pochwył łukowy podnoszony 75cm TPC05 x2 Merida
- 18-pochwył łukowy stały 75cm TPC07 x2 Merida
- 19-dozownik mydła/płynu dezynfekcyjnego D101 - Esilver x10
- 20-pojemnik na ręczniki papierowe RODX602E Franke x4
- 21-pojemnik na papier toaletowy MINI Balmea x2
- 22-wieszak pojedynczy Lehen Funktion x6
- 23-zasłonka z prętem np Shop Line Castorama
- 24-szłonka do WC stal nierdzewna podwieszana Balmea x2
- 25-kafle Atem Natural White 120x60 - 4szt (2 opakowania)

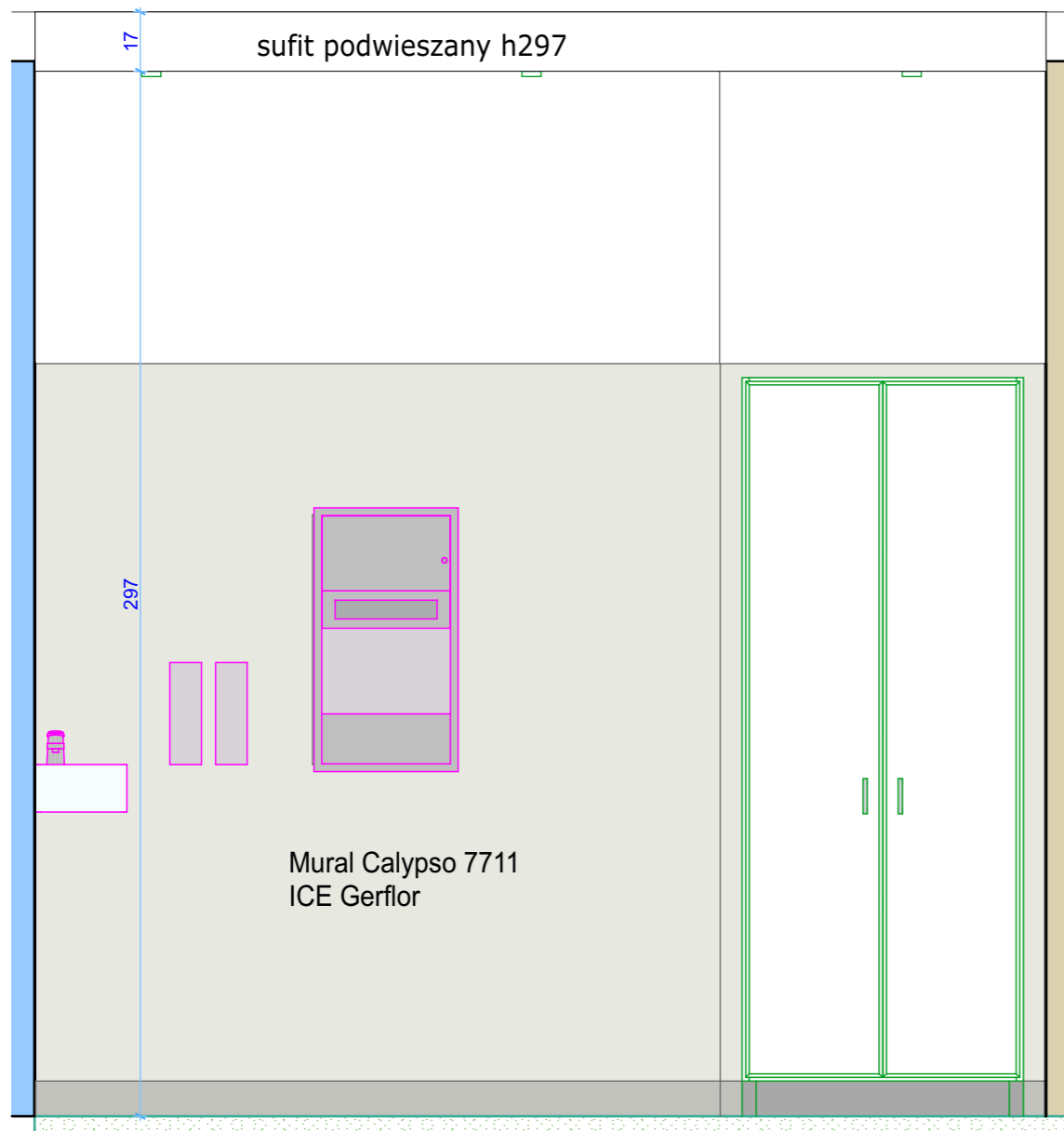
WYMIARY SPRAWDZAĆ NA BUDOWIE

 BB Projekt 91-726 Łódź Wojska Polskiego 173/1 www.bbprojekt.pl	IMP węzeł sanitarny	
	informacje, zestawienie wyposażenia	skala
mgr inż. arch. Radosław Bartczak mgr inż. arch. Aleksandra Bartczak		

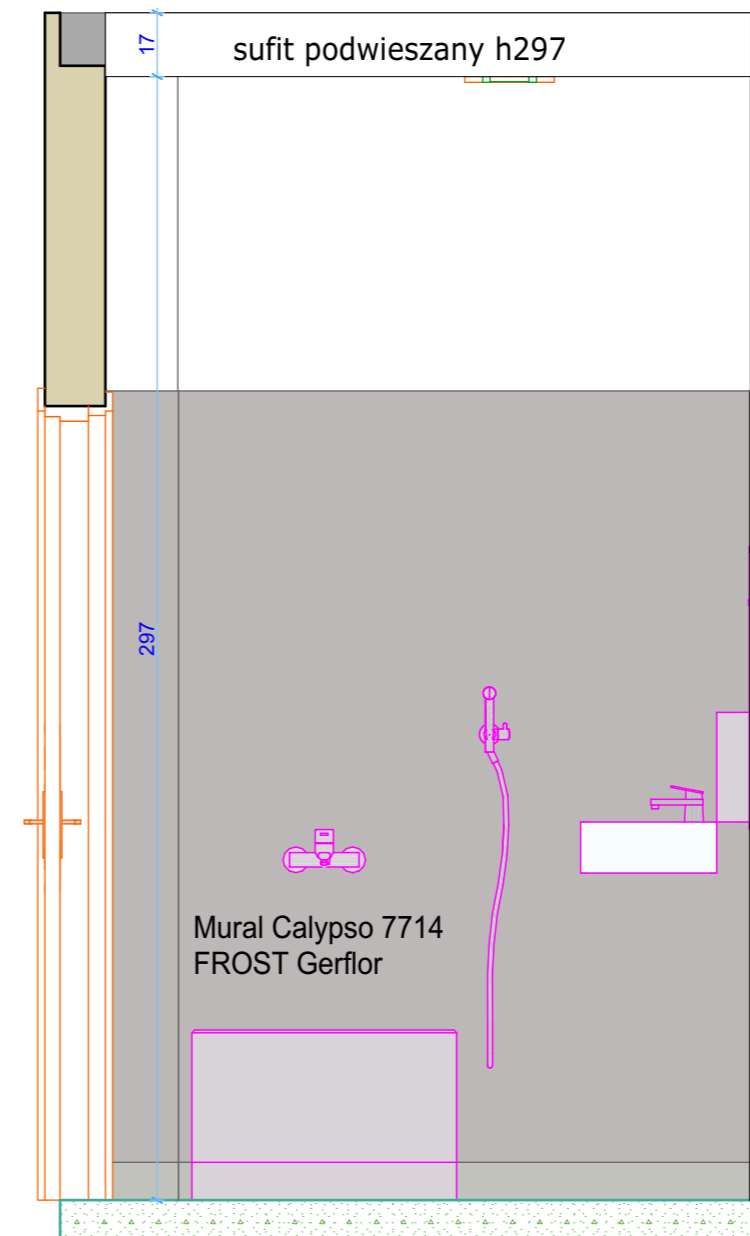


WYMIARY SPRAWDZAĆ NA BUDOWIE

 projekt BB Projekt 91-726 Łódź Wojska Polskiego 173/1 www.bbprojekt.pl	IMP węzeł sanitarny	
	rzut korekta inst. elektrycznej	skala 1:20
	mgr inż. arch. Radosław Bartczak mgr inż. arch. Aleksandra Bartczak	




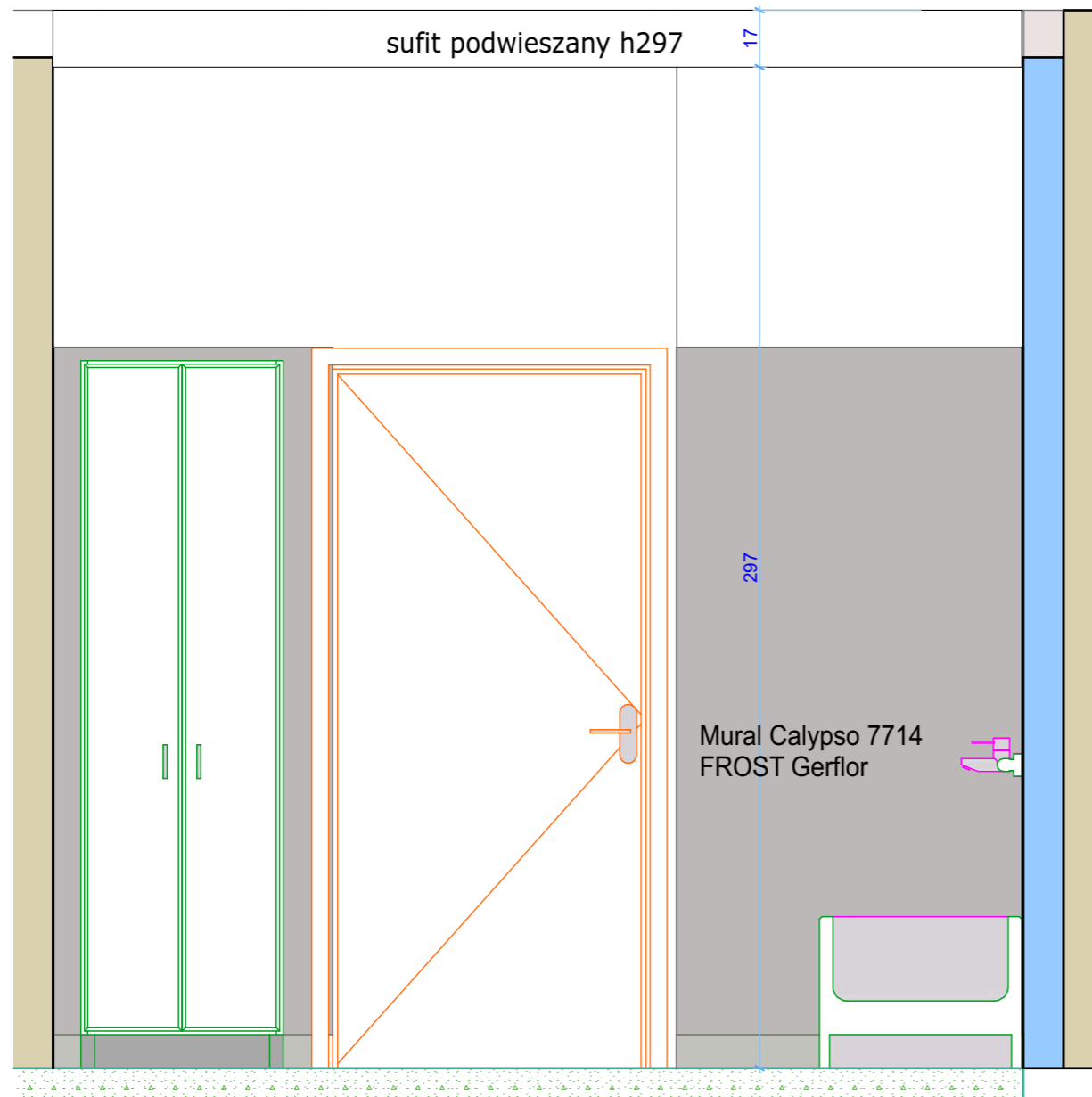
A-01 pom. sprzątaczeki 1:20



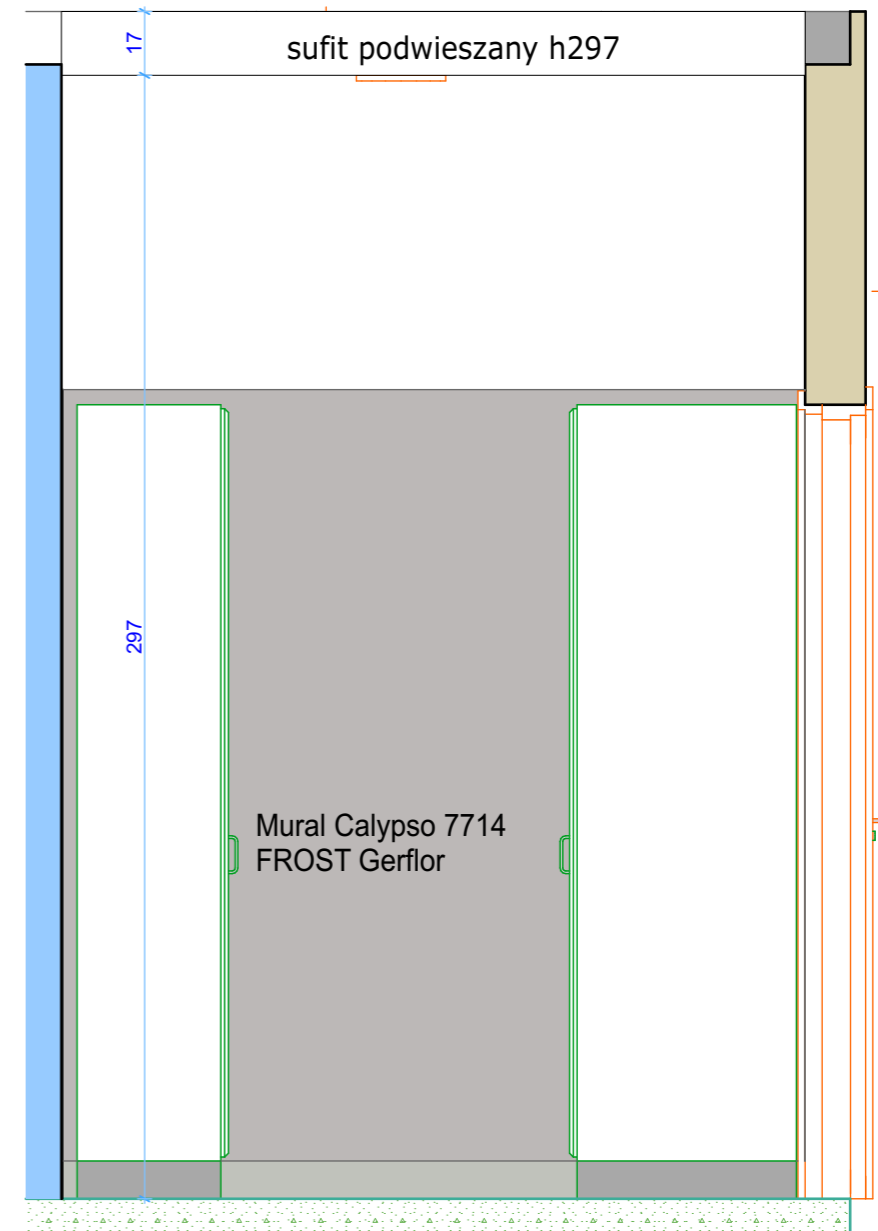
A-02 pom. sprzątaczeki 1:20

WYMIARY SPRAWDZAĆ NA BUDOWIE

 projekt BB Projekt 91-726 Łódź Wojska Polskiego 173/1 www.bbprojekt.pl	IMP węzeł sanitarny	
	rozwiązania ścian pomieszczenie sprzątaczeki cz. I	skala 1:20
	mgr inż. arch. Radosław Bartczak mgr inż. arch. Aleksandra Bartczak	




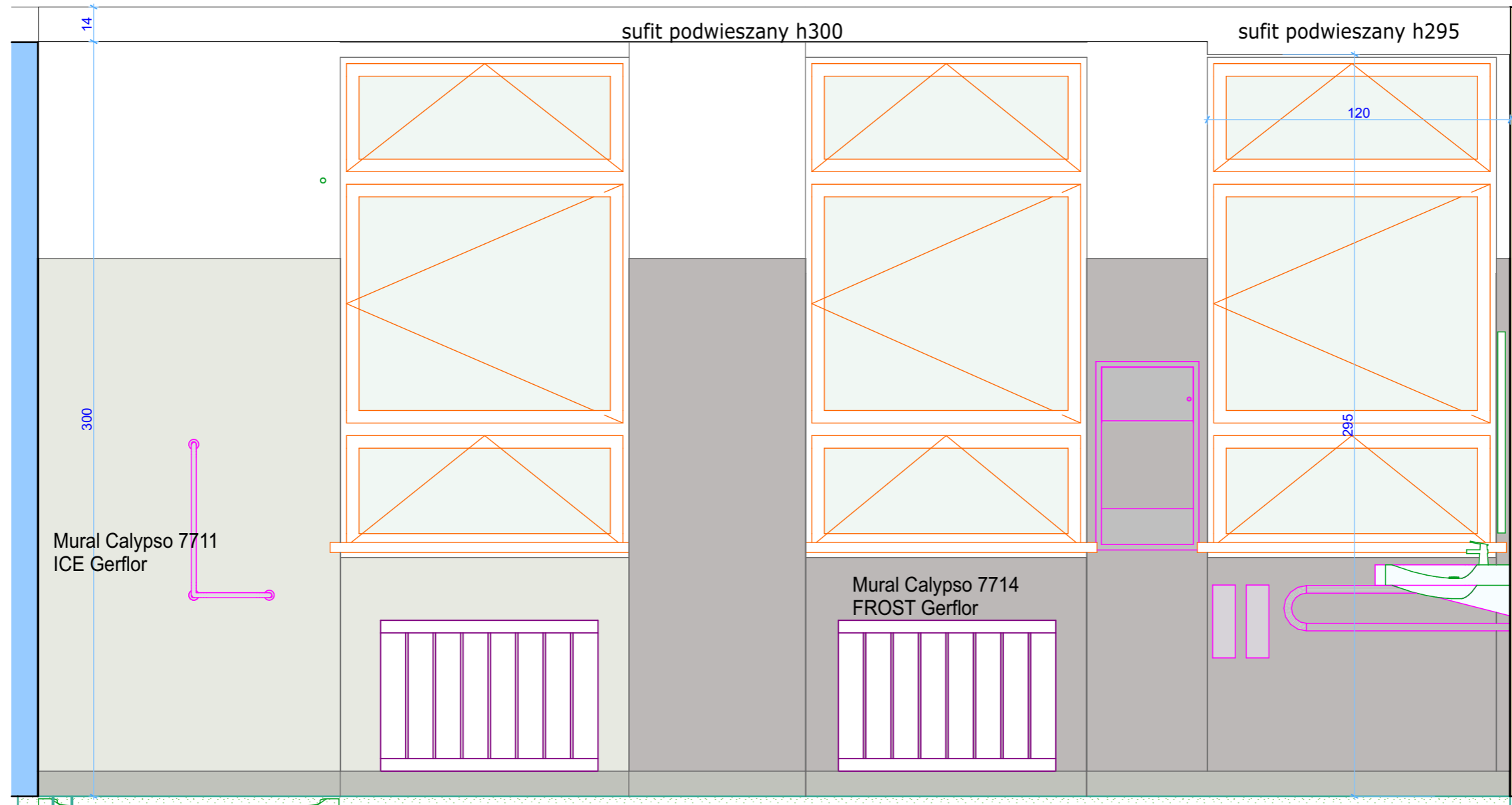
A-03 pom. sprzętaczki 1:20



A-04 pom. sprzętaczki 1:20

WYMIARY SPRAWDZAĆ NA BUDOWIE

 projekt BB Projekt 91-726 Łódź Wojska Polskiego 173/1 www.bbprojekt.pl	IMP węzeł sanitarny	
	rozwiązania ścian pomieszczenia sprzętaczki cz. II	skala 1:20
	mgr inż. arch. Radosław Bartczak mgr inż. arch. Aleksandra Bartczak	




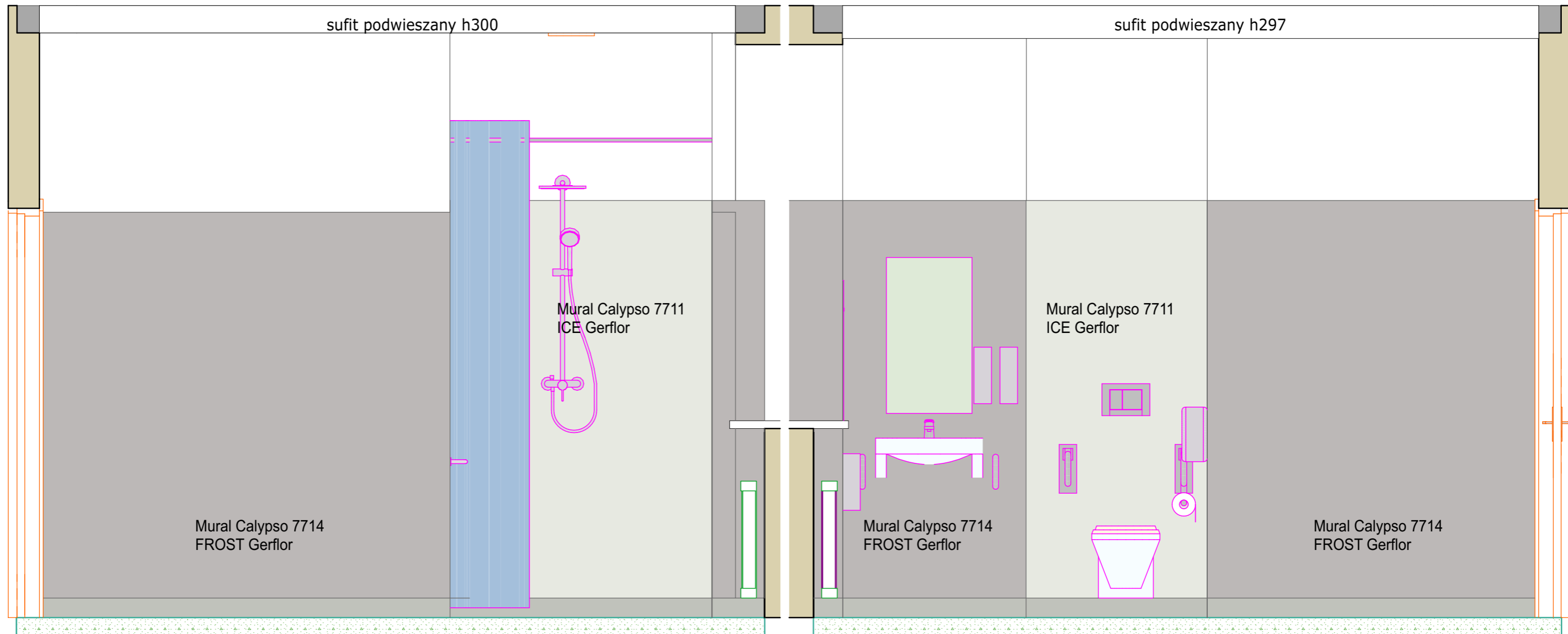
B-01

łazienka

1:20

WYMIARY SPRAWDZAĆ NA BUDOWIE

 projekt BB Projekt 91-726 Łódź Wojska Polskiego 173/1 www.bbprojekt.pl	IMP węzeł sanitarny	
	rozwnięcia ścian łazienka cz. I	skala 1:20
	mgr inż. arch. Radosław Bartczak mgr inż. arch. Aleksandra Bartczak	



02


łazienka

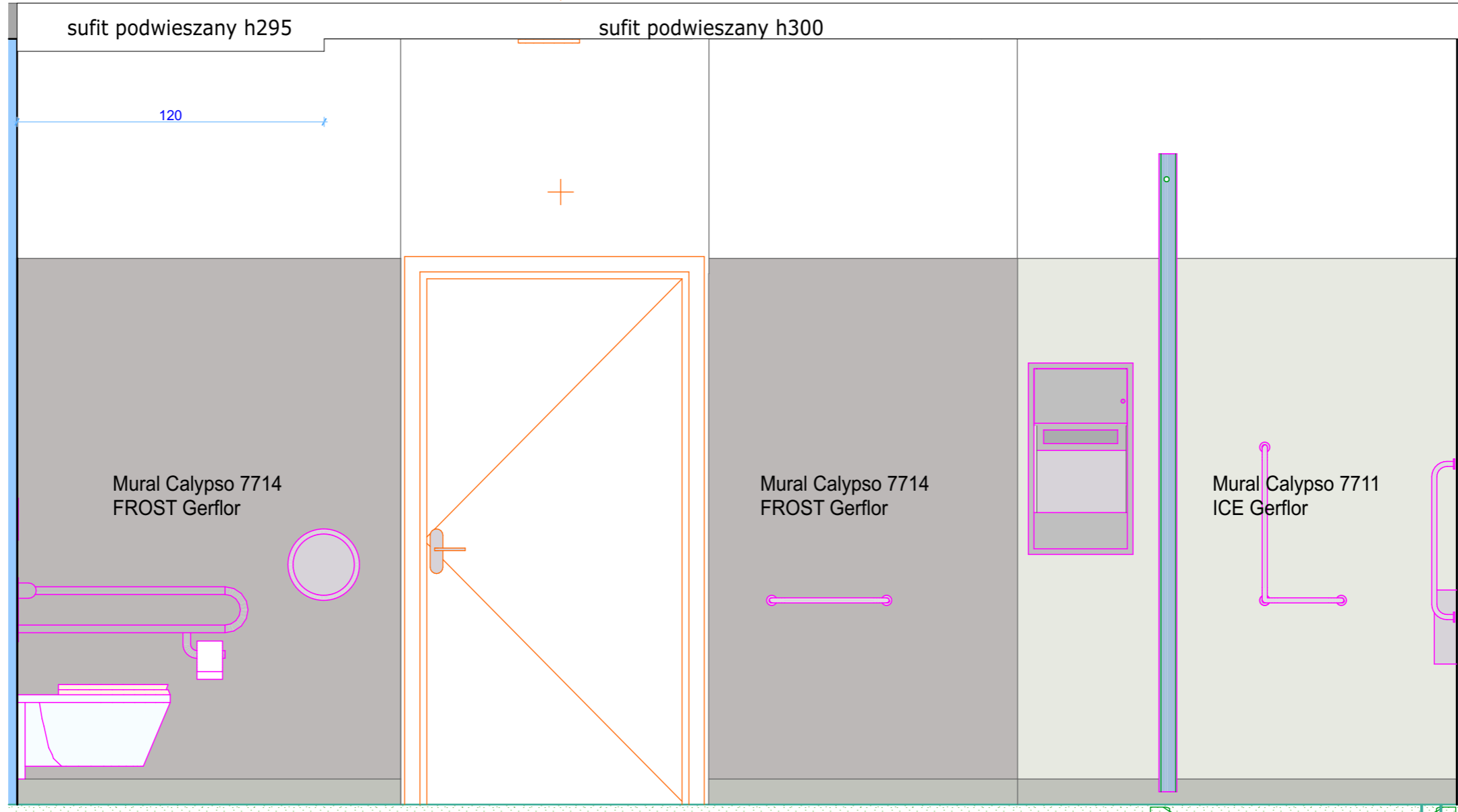
1:20 B-04

łazienka

1:20

WYMIARY SPRAWDZAĆ NA BUDOWIE

 projekt BB Projekt 91-726 Łódź Wojska Polskiego 173/1 www.bbprojekt.pl	IMP węzeł sanitarny	
	rozwiązania ścian łazienka cz. II	skala 1:20
	mgr inż. arch. Radosław Bartczak mgr inż. arch. Aleksandra Bartczak	




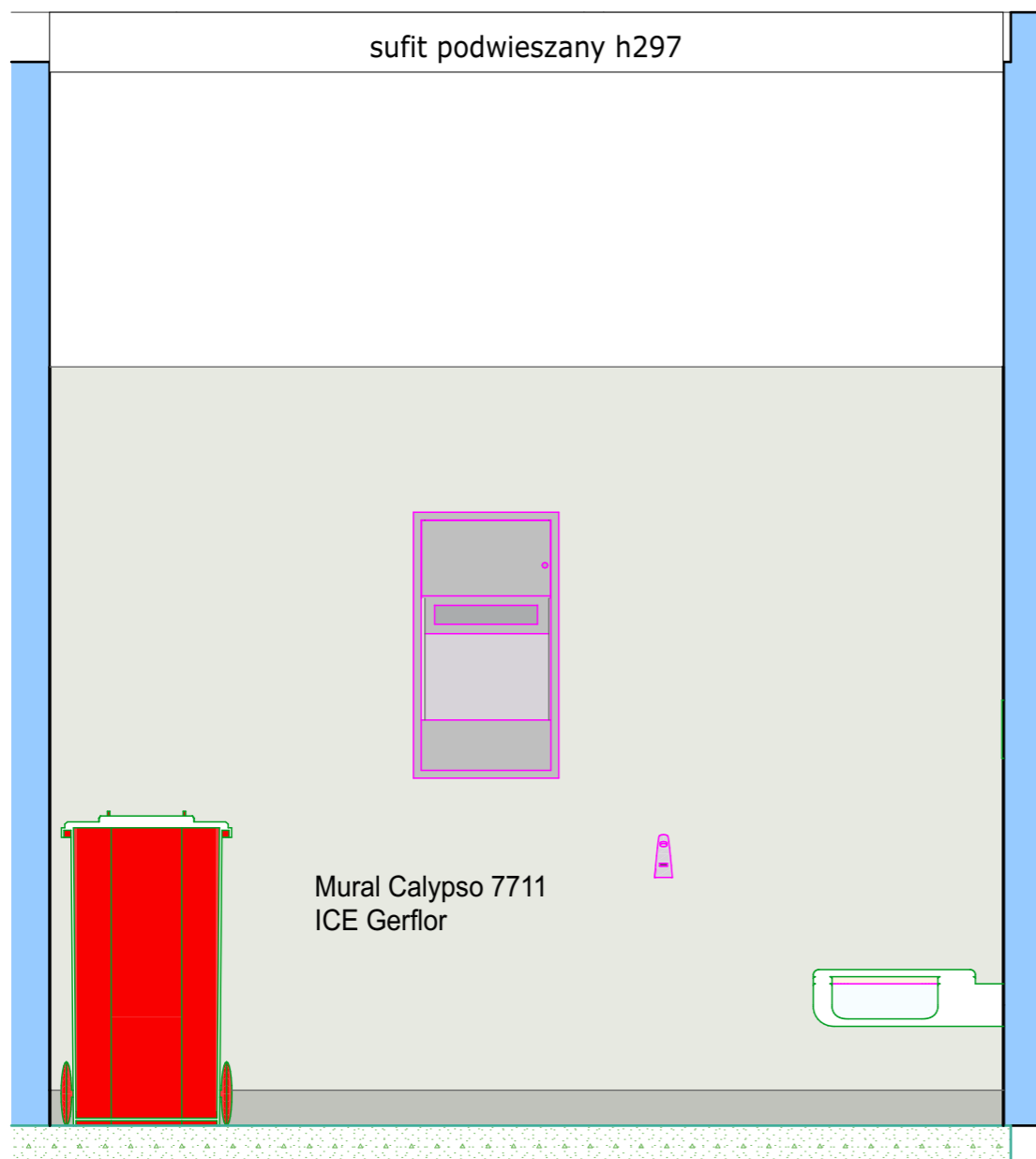
B-03

łazienka

1:20

WYMIARY SPRAWDZAĆ NA BUDOWIE

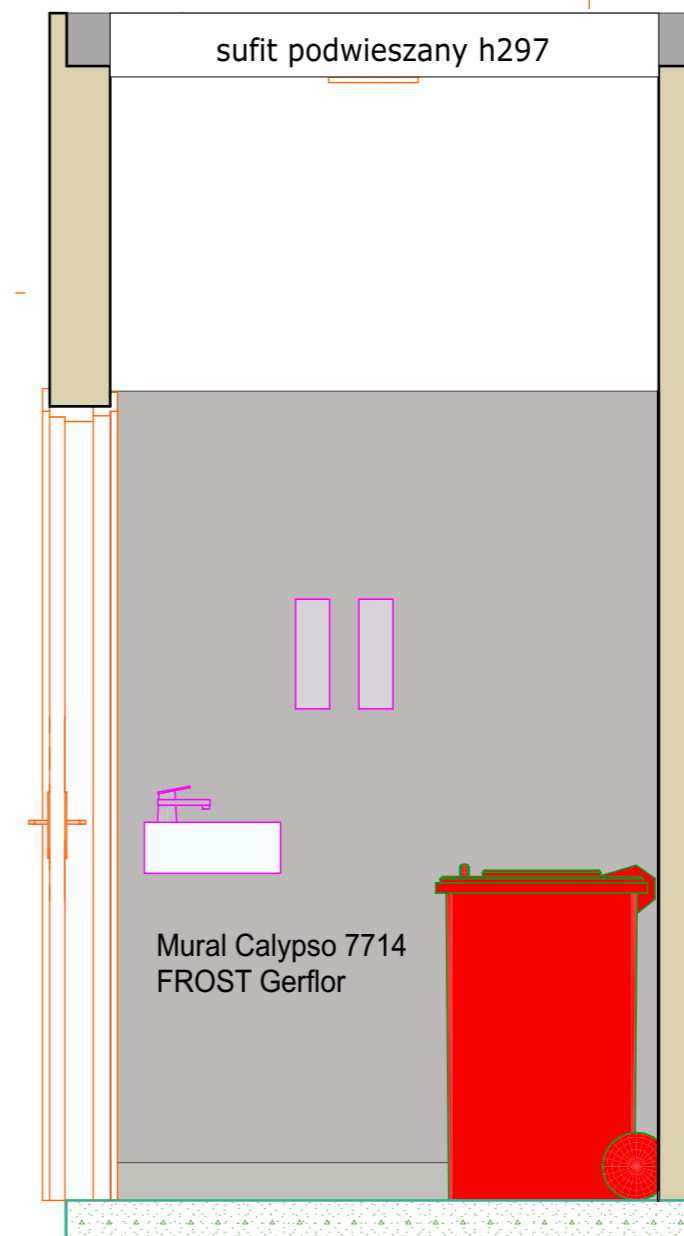
 projekt BB Projekt 91-726 Łódź Wojska Polskiego 173/1 www.bbprojekt.pl	IMP węzeł sanitarny	
	rozwinięcia ścian łazienka cz. III	skala 1:20
	mgr inż. arch. Radosław Bartczak mgr inż. arch. Aleksandra Bartczak	



C-01

brudownik

1:20




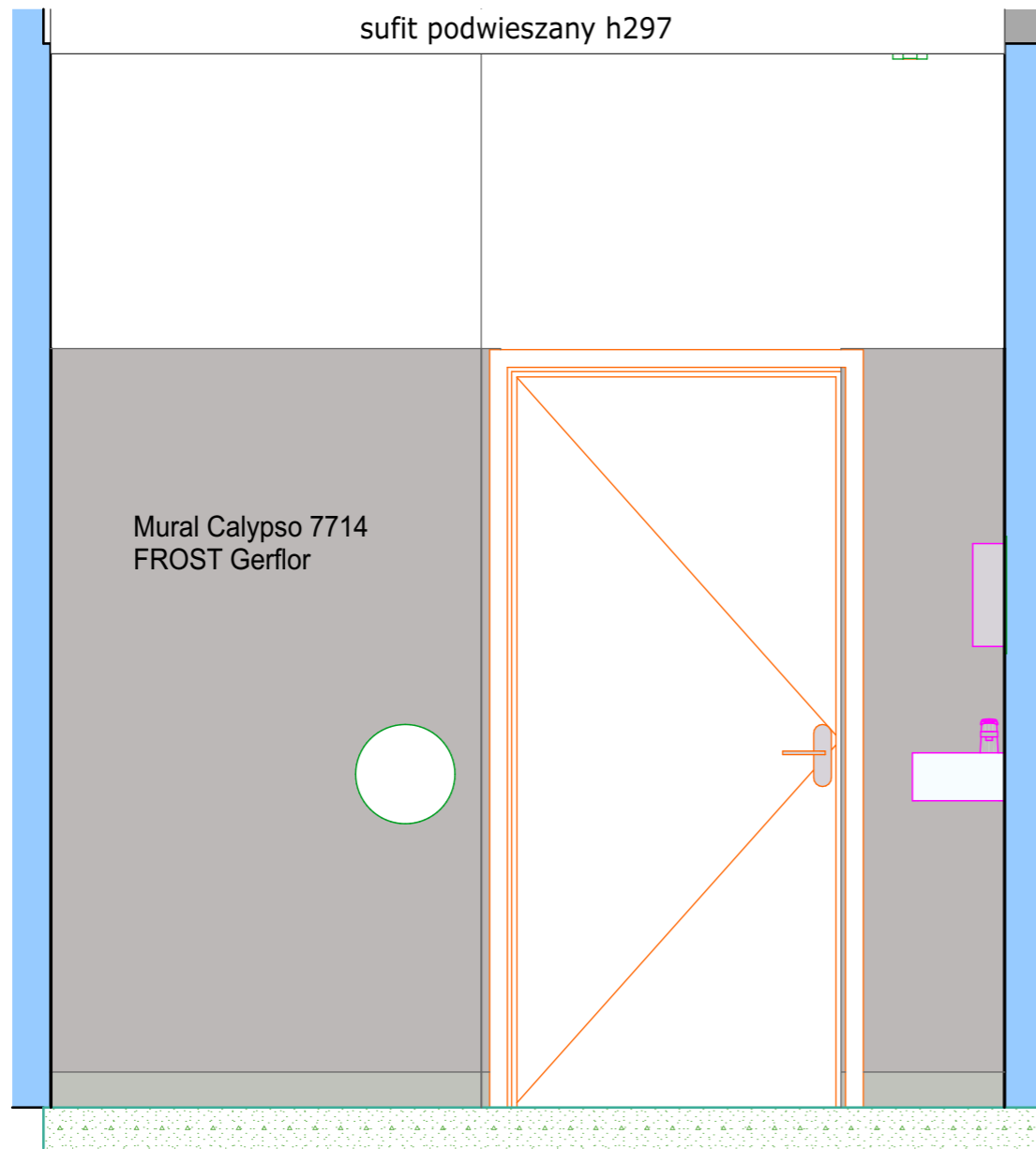
C-02

brudownik

1:20

WYMIARY SPRAWDZAĆ NA BUDOWIE

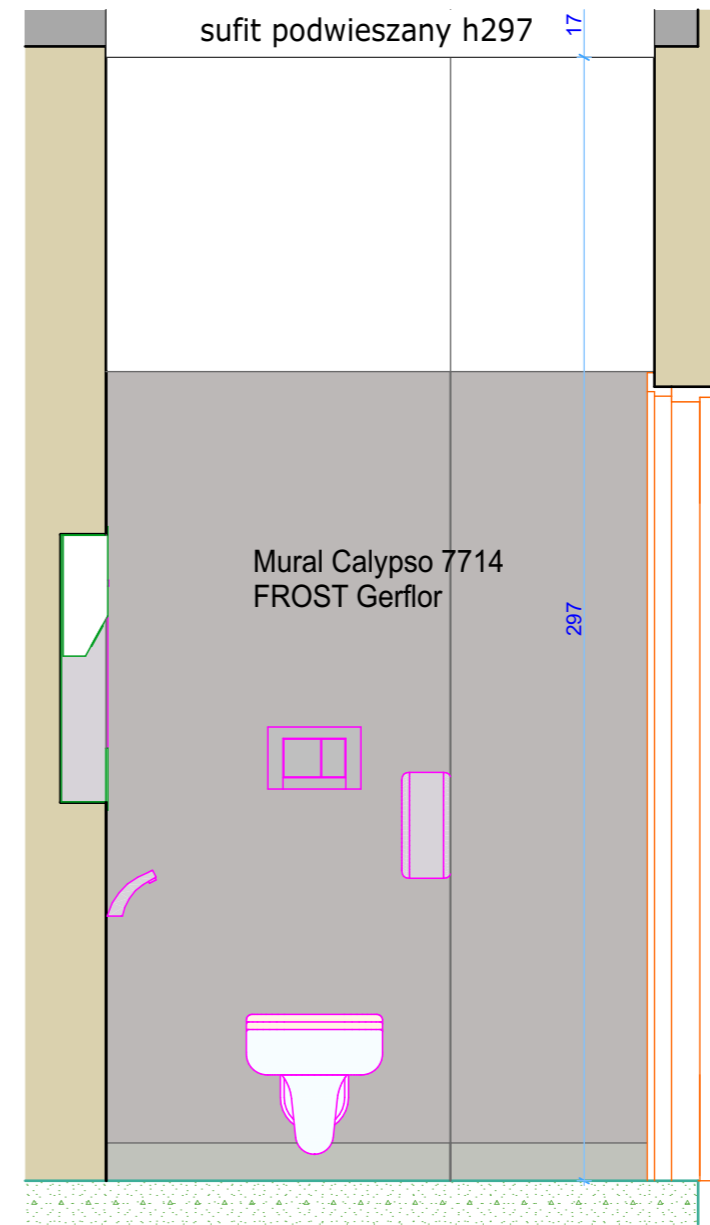
 projekt BB Projekt 91-726 Łódź Wojska Polskiego 173/1 www.bbprojekt.pl	IMP węzeł sanitarny	
	rozwińnięcia ścian brudownik cz. I	skala 1:20
	mgr inż. arch. Radosław Bartczak mgr inż. arch. Aleksandra Bartczak	



C-03

brudownik

1:20




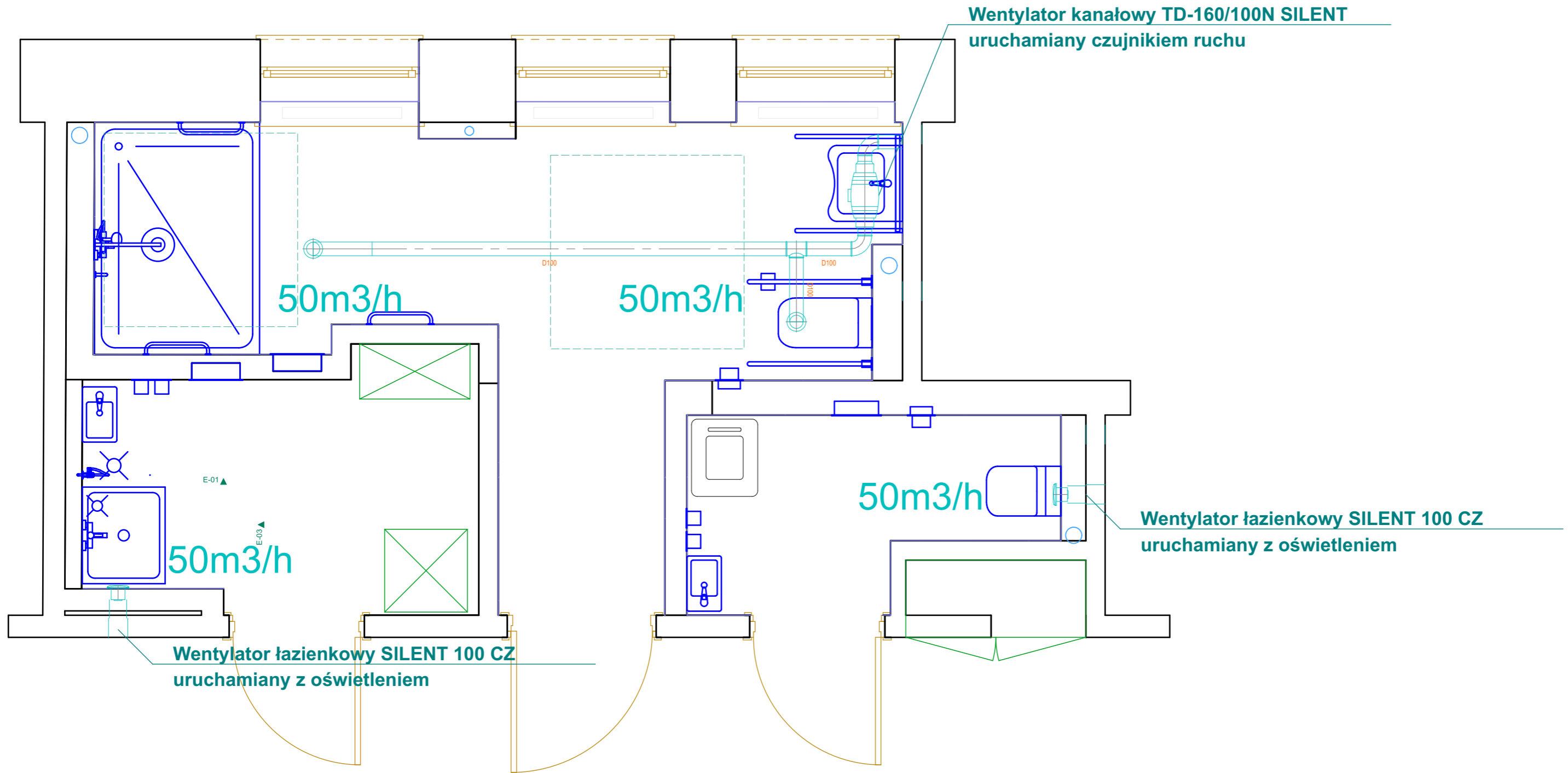
C-04

brudownik

1:20

WYMIARY SPRAWDZAĆ NA BUDOWIE

 projekt BB Projekt 91-726 Łódź Wojska Polskiego 173/1 www.bbprojekt.pl	IMP węzeł sanitarny	
	rozwiązania ścian łazienka cz. II	skala 1:20
	mgr inż. arch. Radosław Bartczak mgr inż. arch. Aleksandra Bartczak	






Wentylator kanałowy TD-160/100N SILENT
uruchamiany czujnikiem ruchu

Wentylator łazienkowy SILENT 100 CZ
uruchamiany z oświetleniem


Wentylator łazienkowy SILENT 100 CZ
uruchamiany z oświetleniem

Uwaga!
przed rozpoczęciem prac zweryfikować położenie kanałów wentylacji grawitacyjnej, pionów kanalizacyjnych i wodnych wszelkie wątpliwości wyjaśniać z projektantem

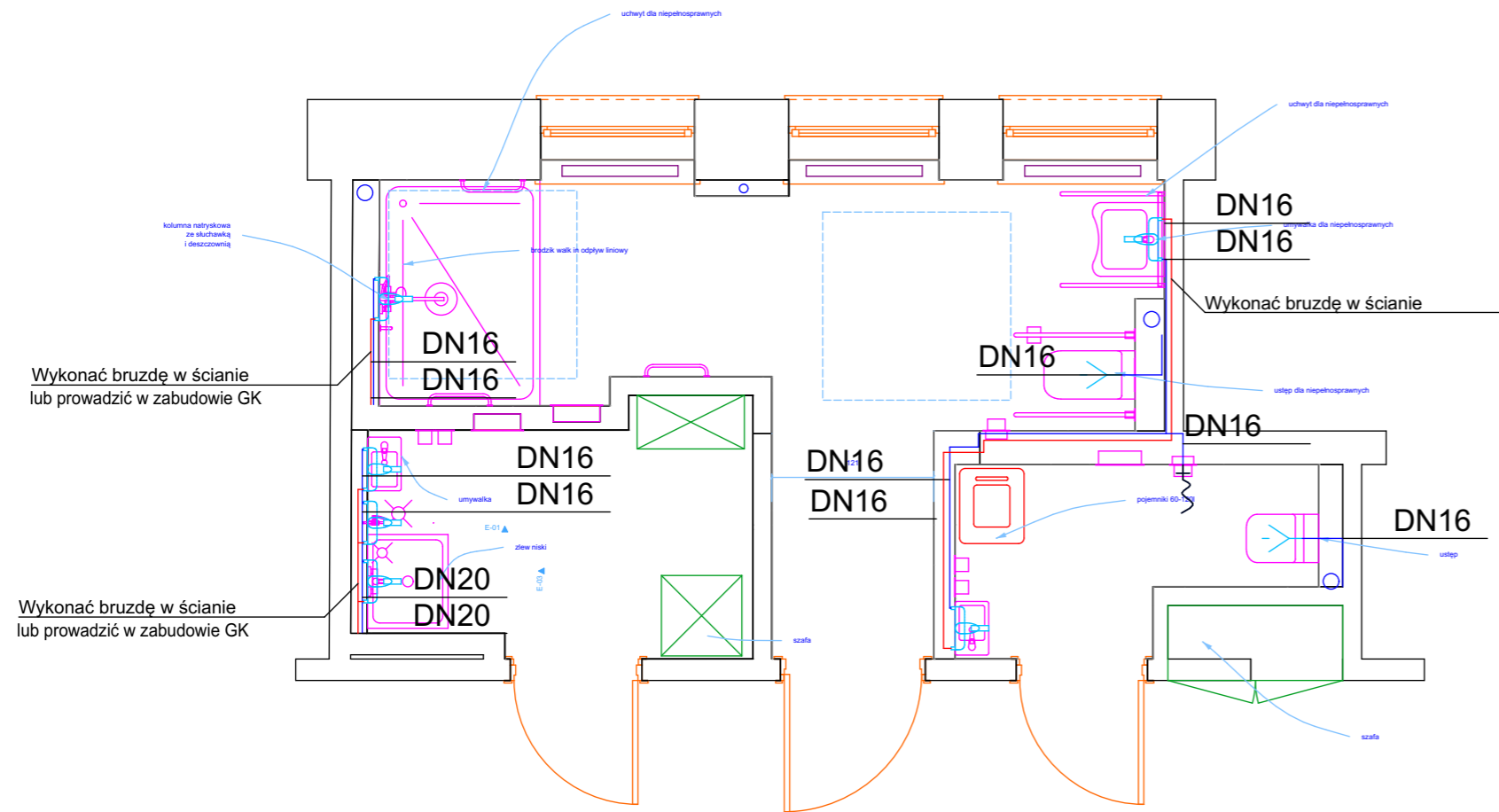
styczeń 2022

-  - Wentylator łazienkowy SILENT 100 CZ
-  - kanał wentylacyjny
-  - Wentylator kanałowy TD-160/100N SILENT

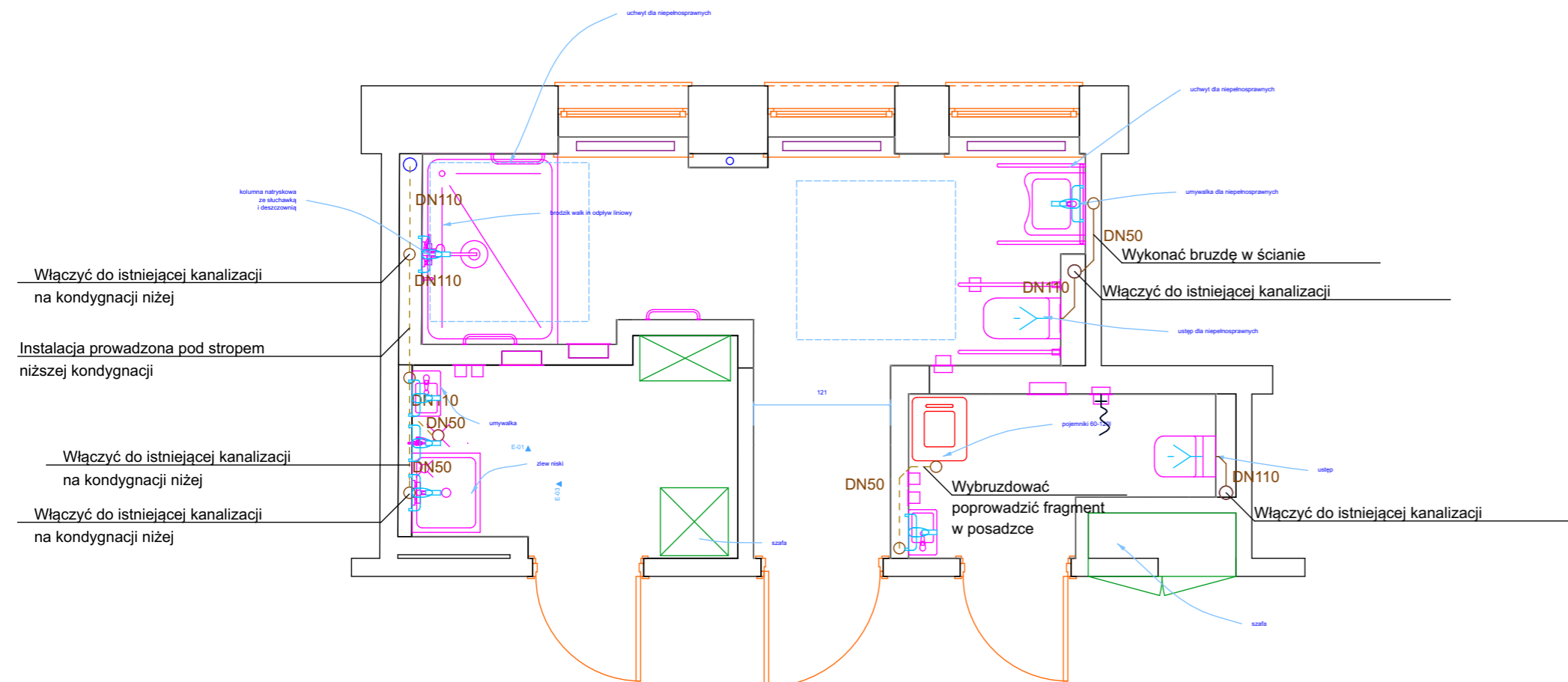
WYMIARY SPRAWDZAĆ NA BUDOWIE

 projekt BB Projekt 91-726 Łódź Wojska Polskiego 173/1 www.bbprojekt.pl	IMP węzeł sanitarny	
	IS3 wentylacja	skala 1:30
	mgr inż Krzysztof Kuczyński	

IS1 instalacja wody zimnej i ciepłej




— WODA ZIMNA PROWADZONA POD STROPEM
 — WODA CIEPŁA PROWADZONA POD STROPEM



Uwaga!
 przed rozpoczęciem prac zweryfikować położenie kanałów wentylacji grawitacyjnej, pionów kanalizacyjnych i wodnych wszelkie wątpliwości wyjaśniać z projektantem

styczeń 2022

WYMIARY SPRAWDZAĆ NA BUDOWIE

 BB Projekt 91-726 Łódź Wojska Polskiego 173/1 www.bbprojekt.pl	IMP węzeł sanitarny	
	IS1 inst wodna IS2 inst kanalizacyjna	skala 1:50
mgr inż Krzysztof Kuczyński		